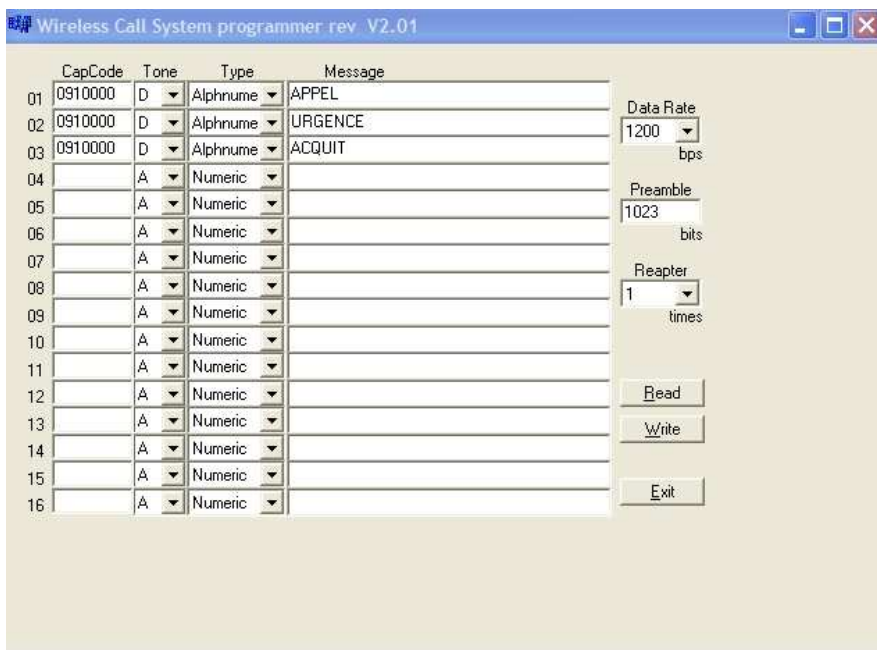


Programmation d'un émetteur CRW-PT



Lancer le programme, connecter le câble USB a votre PC

Connecter le câble au médaillon.

Pour la programmation de l'appel (ligne 1), entrer le capcode, ne rien saisir dans la colonne Tone, choisir la fonction alphanumérique dans la colonne Type, saisir le code radio a 3chiffres suivit de la lettre du type d'appel

Vous pouvez entrer également le message à utiliser pour le mode secours.

Répéter la programmation de la ligne 2 pour l'urgence

Répéter la programmation de la ligne 3 pour l'acquit

Valider 1200 dans la case Baud Rate

Valider 1023 dans la case Préamble

Valider 1 dans la case Reapter



Programmation d'un émetteur CRW-MAN-R

Wireless Call System programmer rev V2.01

CapCode	Tone	Type	Message	
01	0910000	D	Alphnume	APPEL
02	0910000	D	Alphnume	URGENCE
03	0910000	D	Alphnume	ACQUIT
04		A	Numeric	
05		A	Numeric	
06		A	Numeric	
07		A	Numeric	
08		A	Numeric	
09		A	Numeric	
10		A	Numeric	
11		A	Numeric	
12		A	Numeric	
13		A	Numeric	
14		A	Numeric	
15		A	Numeric	
16		A	Numeric	

Data Rate: 1200 bps
Preamble: 1023 bits
Reapter: 1 times

Read Write Exit

Lancer le programme, connecter le câble USB a votre PC
 Connecter le câble au Manipulateur radio.

Pour la programmation de la ligne 1, entrer le capcode, ne rien saisir dans la colonne Tone, choisir la fonction alphanumérique dans la colonne Type, saisir le code radio a 3chiffres suivit de la lettre du type d'appel

Vous pouvez entrer également le message à utiliser pour le mode secours.

Répéter la programmation de la ligne 2, 3

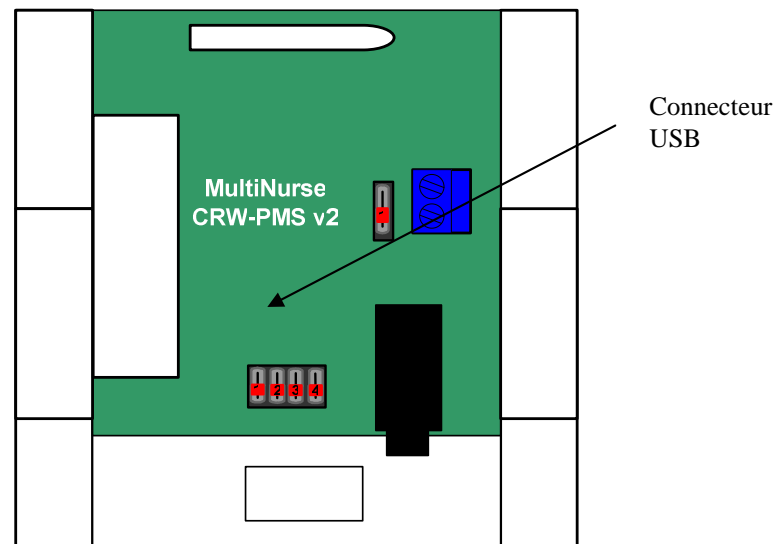
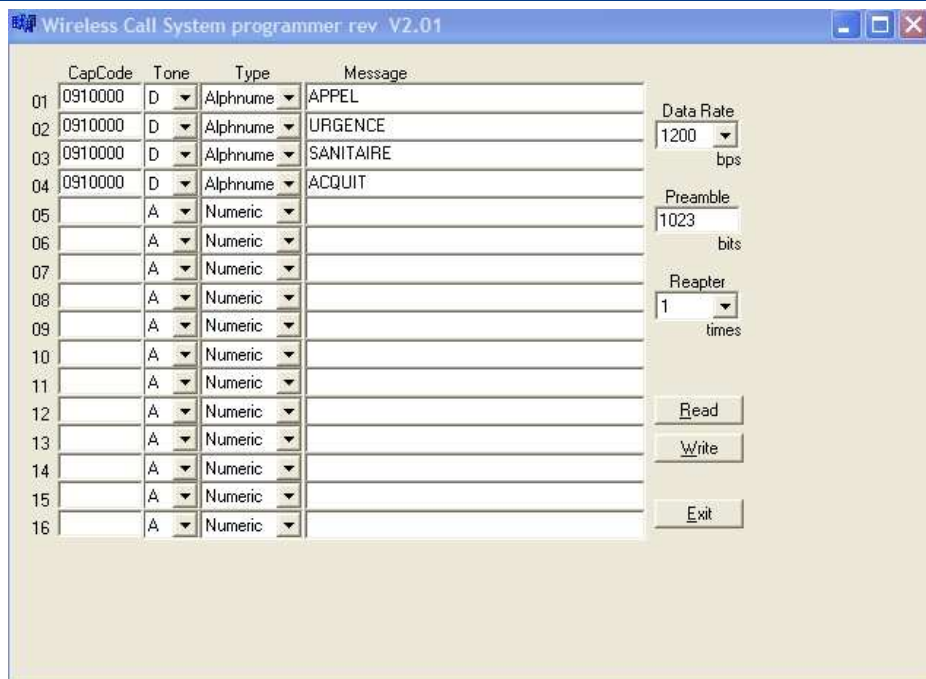
Valider 1200 dans la case Baud Rate

Valider 1023 dans la case Préamblé

Valider 1 dans la case Reapter

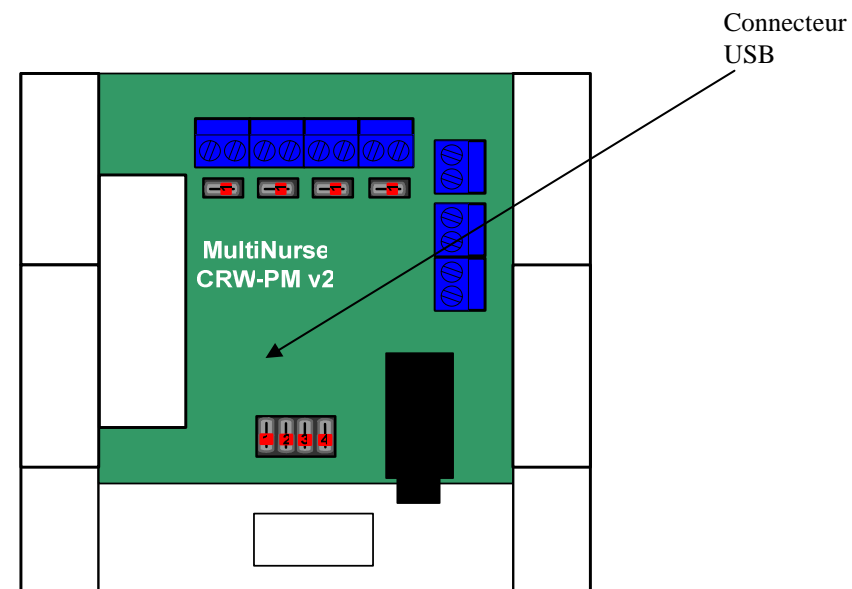
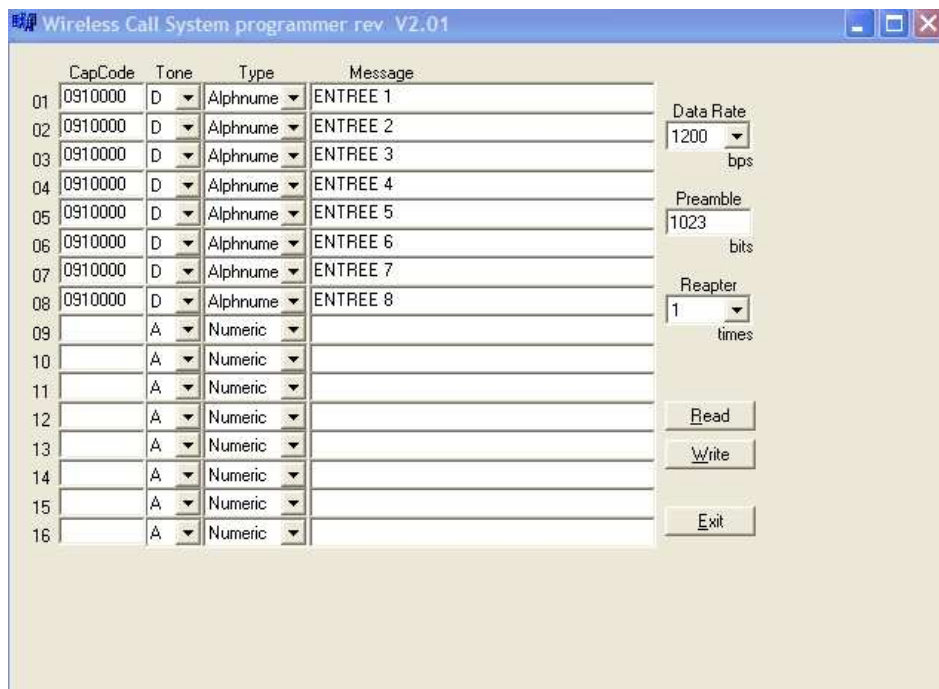


Programmation d'un émetteur CRW-PMS V2



Lancer le programme, connecter le câble USB a votre PC, connecter le câble a l'émetteur de chambre, récupérer la programmation avec le bouton Read (ce qui vous donnera les ligne de programmation et le couleurs correspondantes)
 Pour la programmation de la ligne 1, entrer le capcode, ne rien saisir dans la colonne Tone, choisir la fonction alphanumérique dans la colonne Type, saisir le code radio a 3 chiffres suivit de la lettre du type d'appel
 Vous pouvez entrer également le message à utiliser pour le mode secours. Répéter la programmation de la ligne 2, 3 et 4
 Valider 1200 dans la case Baud Rate. Valider 1023 dans la case Préamble. Valider 1 dans la case Reapter

Programmation d'un émetteur CRW-PM V2



Lancer le programme, connecter le câble USB a votre PC, connecter le câble a l'émetteur.

Pour la programmation de l'appel (ligne 1), entrer le capcode , ne rien saisir dans la colonne Tone, choisir la fonction alphanumérique dans la colonne Type, saisir le code radio a 3chiffres suivit de la lettre du type d'appel

Vous pouvez entrer également le message à utiliser pour le mode secours.

Répéter la programmation de la ligne 2, 3, 4, 5, 6, 7, 8

Valider 1200 dans la case Baud Rate. Valider 1023 dans la case Préamblé. Valider 1 dans la case Reapter

Programmation d'un émetteur CRW-ICE

Wireless Call System programmer rev. V2.01

CapCode	Tone	Type	Message	
01	0910000	D	Alphnume	APPEL
02		D	Alphnume	
03		D	Alphnume	
04		D	Alphnume	
05		A	Numeric	
06		A	Numeric	
07		A	Numeric	
08		A	Numeric	
09		A	Numeric	
10		A	Numeric	
11		A	Numeric	
12		A	Numeric	
13		A	Numeric	
14		A	Numeric	
15		A	Numeric	
16		A	Numeric	

Data Rate: 1200 bps
Preamble: 1023 bits
Reapter: 1 times
Read
Write
Exit



Ouvrir avec les 4 vis



Connecteur USB

Lancer le programme, connecter le câble USB a votre PC, connecter le câble a l'émetteur.

Pour la programmation de l'appel (ligne 1), entrer le capcode , ne rien saisir dans la colonne Tone, choisir la fonction alphanumérique dans la colonne Type, saisir le code radio a 3chiffres suivit de la lettre du type d'appel

Vous pouvez entrer également le message à utiliser pour le mode secours.

Vous pour faire un appel et un acquit automatique, pour éviter l'acquit sur le serveur. Pour cela il suffit de saisir le code radio suivit de la lettre d'appel, du caractère @, a nouveau le code radio et de la lettre d'acquit (001A@001C)

Valider 1200 dans la case Baud Rate. Valider 1023 dans la case Préambule. Valider 1 dans la case Reapter

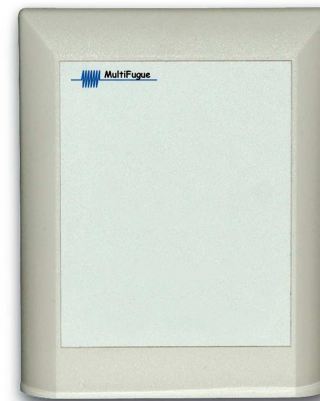
Programmation d'un émetteur CRW-PAT

Wireless Call System programmer rev. V2.01

CapCode	Tone	Type	Message	
01	0910000	D	Alphnume	ENTREE 1
02	0910000	D	Alphnume	ENTREE 2
03	0910000	D	Alphnume	ENTREE 3
04	0910000	D	Alphnume	ENTREE 4
05	0910000	D	Alphnume	ENTREE 5
06	0910000	D	Alphnume	ENTREE 6
07	0910000	D	Alphnume	ENTREE 7
08	0910000	D	Alphnume	ENTREE 8
09		A	Numeric	
10		A	Numeric	
11		A	Numeric	
12		A	Numeric	
13		A	Numeric	
14		A	Numeric	
15		A	Numeric	
16		A	Numeric	

Data Rate: 1200 bps
Preamble: 1023 bits
Reapter: 1 times

Read Write Exit



Ouvrir avec les 2 vis



Connecteur
USB

Lancer le programme, connecter le câble USB a votre PC, connecter le câble a l'émetteur.

Pour la programmation de l'appel (ligne 1), entrer le capcode , ne rien saisir dans la colonne Tone, choisir la fonction alphanumérique dans la colonne Type, saisir le code radio a 3chiffres suivit de la lettre du type d'appel

Vous pouvez entrer également le message à utiliser pour le mode secours.

Vous pour faire un appel et un acquit automatique, pour éviter l'acquit sur le serveur. Pour cela il suffit de saisir le code radio suivit de la lettre d'appel, du caractère @, a nouveau le code radio et de la lettre d'acquit (001A@001C)

Valider 1200 dans la case Baud Rate. Valider 1023 dans la case Préambule. Valider 1 dans la case Reapter